



Niewymagający konserwacji – bezdotykowy – łatwy w obsłudze

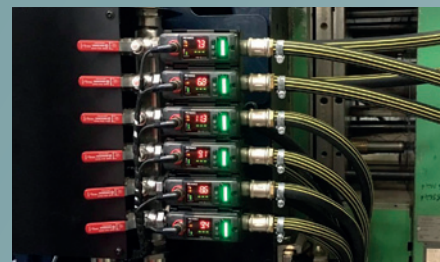
Nowo zaprojektowany system termoregulacji ORCA poprzez wysoki stopień elastyczności i kontroli wyróżnia się niebywałymi możliwościami produkcyjnymi. System ma możliwość termostatować i kontrolować od 4 do 120 obiegów i jest możliwość zdalnej integracji z zewnętrznymi jednostkami termostatującymi.

Szczególne, charakterystyczne cechy systemu to:

- + Podwójny ultradźwiękowy czujnik z zakresem pomiaru 0,1 – 100 l/min
- + Cyfrowy wyświetlacz przepływu bezpośrednio przy czujniku
- + Kolorowy panel dotykowy 7"
- + Duży strumień objętości poprzez 1" wlot i wylot
- + Obszar zastosowania do 120°C (alternatywnie 160°C)
- + Zawór kulowy blokujący na wlocie i wylocie
- + Wizualizacja i kontrola temperatury i przepływu, alarmowanie przy odchyłkach (alarm przy maszynie)
- + Zapobieganie błędom: dokładne przyporządkowanie źródeł problemów dzięki pojedynczym obiegom
- + Dowolność zabudowy, łatwa obsługa i konserwacja
- + Wysoka dokładność pomiaru, wysoka przejrzystość w procesie, wysoka pewność działania
- + Kompaktowa i wytrzymała budowa, a dzięki temu bezproblemowa integracja systemu z maszynami produkcyjnymi i systemami



czujnik ultradźwiękowy



przykłady zabudowy



AKTIV: extruder_12.xml		enesty		Jurke		16:45	
		enesty		Jurke		28.04.2016	
UBERWACHUNG							
Blocklabel	1	2	3	4	5	6	
Kreis	4,8	4,8	4,8	4,8	4,8	4,8	
l/min	79	79	79	79	79	79	
°C							
Blocklabel	1	2	3	4			
Kreis	4,8	4,8	4,8	4,8			
gal/min	79	79	79	79			
°F							
Blocklabel	1	2	3	4	5	6	
Kreis	4,8	4,8	4,8	4,8	4,8	4,8	
l/min	79	79	79	79	79	79	
°C							

panel obsługowy

www.orca-system.com

wspólny projekt:

enesty GmbH | Fröndenberger Straße 15 | 04746 Hartha
+49 34328 607090 | info@orca-system.com

Jurke Engineering GmbH | Dorfstraße 13 | 01471 Radeburg
+49 35208 397520 | info@jurke-engineering.de



maintenance-free · contactless
easy to operate

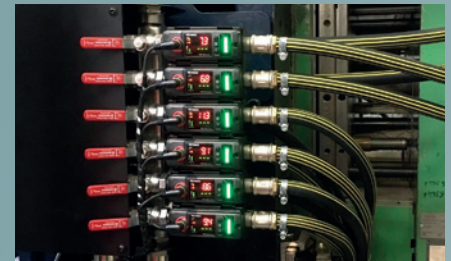
The newly developed Orca TemperatureSystem features high levels of flexibility and offers complete monitoring of your manufacturing processes. You can temper between 4 and 120 different process channels. The system is easily compatible with a remote-controlled tempering device.

Specific features of the media distribution:

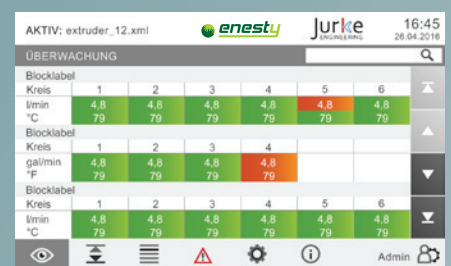
- + Double-Ultrasonic-Sensor – 0,1-100 l/min
- + Digital display of the flow rate and also directly on the sensor
- + 7" Touch display with flat design Interface
- + High flow rate by 1" collecting flow and return flow
- + Application range up to 120°C (alternative 160°C)
- + Visualization and monitoring of the flow rate and temperature, immediate alerting in case of deviation (alarm at the machine)
- + Error prevention: Exact allocation of the problem source by individual breakdown of each channel
- + Any installation position, easy to operate and maintenance free
- + High measuring accuracy, process transparency, high functional reliability
- + Smooth and easy integration into your system and injection moulding machine due to a compact and robust construction



Ultrasonic sensor



Installation example



Interface

www.orca-system.com

A joint project of:

enesty GmbH | Fröndenberger Straße 15 | 04746 Hartha
+49 34328 607090 | info@orca-system.com

Jurke Engineering GmbH | Dorfstraße 13 | 01471 Radeburg
+49 35208 397520 | info@jurke-engineering.de